

CASAS PREFABRICADAS



CATÁLOGO DE MODELOS



www.anemonahome.com

Índice



¿Quiénes somos?	página 2
¿Dónde estamos?	página 3
Concepto, características e instalación	página 4
Modelo Cabrera	página 5
Modelo Formentera	página 6
Modelo Ibiza	página 7
Modelo Menorca	página 8
Modelo Valencia	página 9
Modelo Mallorca	página 10
Opciones de personalización	página 11
Acabado interior y baño	página 13
Puerta y ventanas	página 14
Electricidad y mobiliario	página 15
Carga y transporte	página 16

¿Quiénes somos?



Anémona Home es una empresa con años de experiencia y un profundo conocimiento en la creación de hogares innovadores y sostenibles.

A lo largo de estos años nos hemos posicionado como una empresa líder en el sector gracias a la calidad de nuestros productos y al servicio que ofrece nuestro equipo, quien cuida hasta el último detalle de las necesidades de cada cliente.

Nuestra misión es diseñar y construir casas prefabricadas que no solo satisfagan las necesidades de nuestros clientes, sino que también se integren armoniosamente con el medio ambiente. Creemos firmemente en el equilibrio entre comodidad, estilo y sostenibilidad, y todos nuestros modelos de casas prefabricadas han sido creados basados en estos 3 pilares.

¿Dónde estamos?



 Calle de la Ribera 32, Carcaixent (Valencia)

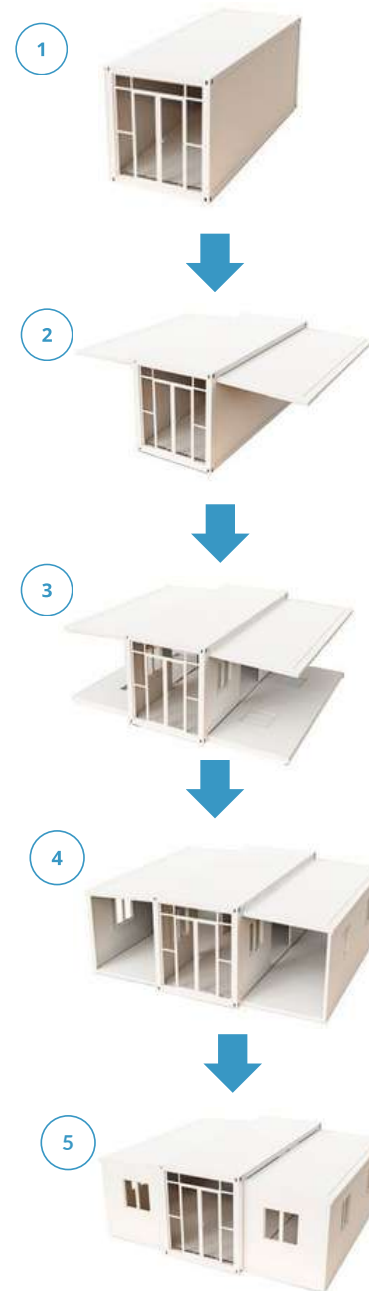
Concepto y características de las Casas Expandibles

INSTALACIÓN

5 PASOS = TU CASA



Nuestras casas prefabricadas expandibles son fáciles de ensamblar y, lo que es más importante, tienen una gran durabilidad. El período de producción es de aproximadamente 3-4 meses y todos los accesorios se ensamblan en la fábrica. Las casas se pliegan para ahorrar espacio durante el transporte y cuando se envía a los destinos, se puede instalar rápida y fácilmente.



✓ RÁPIDO MONTAJE

En muy poco tiempo y siguiendo estos 5 pasos, se despliega y se monta totalmente.

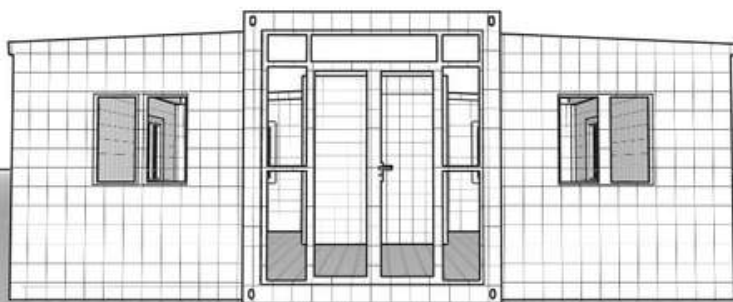
✓ SEGURA Y DURADERA

Excelente durabilidad y mantenimiento mínimo, gracias a la calidad de los materiales utilizados.

Flexibilidad y movilidad

Personalización

Rápido montaje



Diferentes utilidades

Robusto y duradero

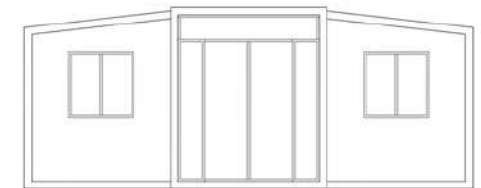
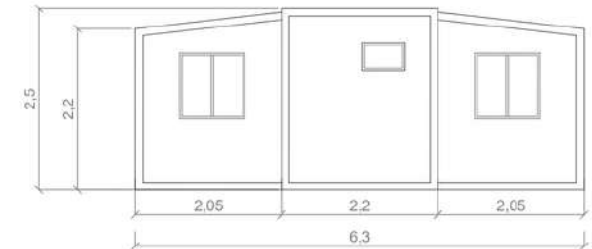
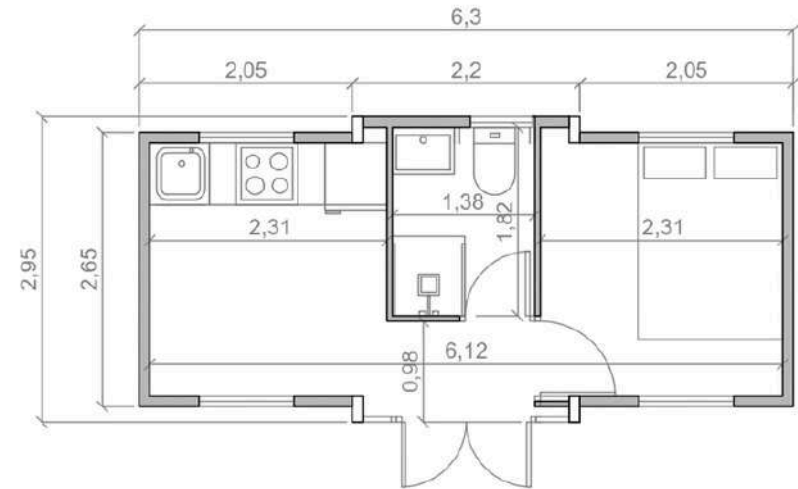
Protección del medio ambiente y ahorro energético

MODELO CABRERA 18 m²

9.500 € + IVA



Opción de distribución



LARGO x ANCHO x ALTO

Dimensiones Externas (m)

2'95 x 6'30 x 2'50

Dimensiones Internas (m)

2'65 x 6'12 x 2'20

Dimensiones Plegada (m)

2'95 x 2'20 x 2'50

Peso Total (kg)

Aproximadamente 1200

MODELO FORMENTERA 26 m²

12.500 € + IVA



Opciones de distribución



LARGO x ANCHO x ALTO

Dimensiones Externas (m)

4'82 x 5'90 x 2'40

Dimensiones Internas (m)

4'57 x 5'60 x 2'20

Dimensiones Plegada (m)

0'70 x 5'90 x 2'50

Peso Total (kg)

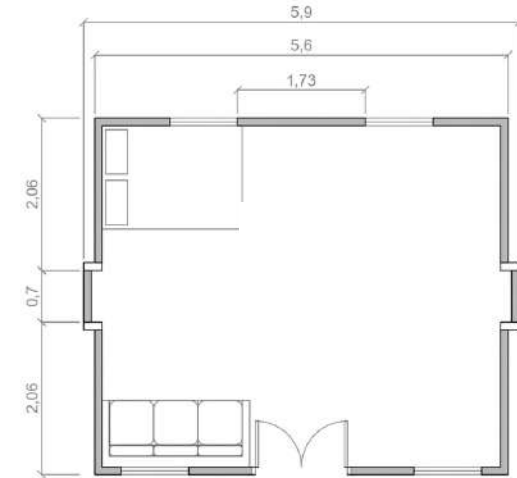
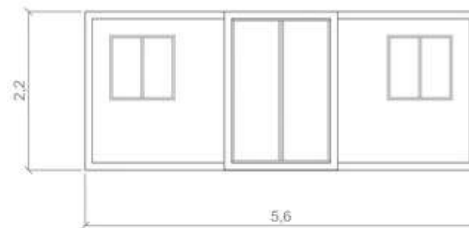
Aproximadamente 1850



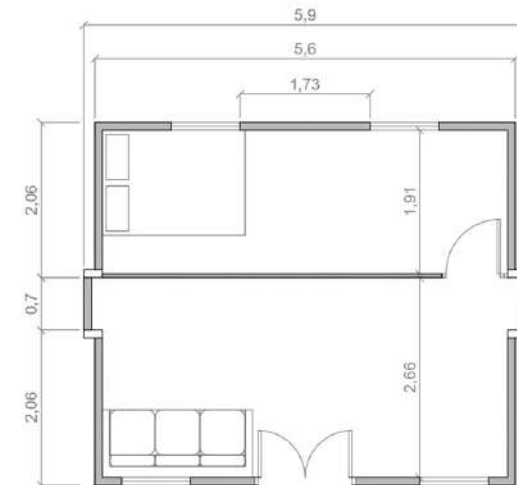
Opción 1



Opción 2



Opción 1



Opción 2

MODELO IBIZA 36 m²

17.800 € + IVA



Opciones de distribución



Opción 1



Opción 2

LARGO x ANCHO x ALTO

Dimensiones Externas (m)

5'90 x 6'32 x 2'50

Dimensiones Internas (m)

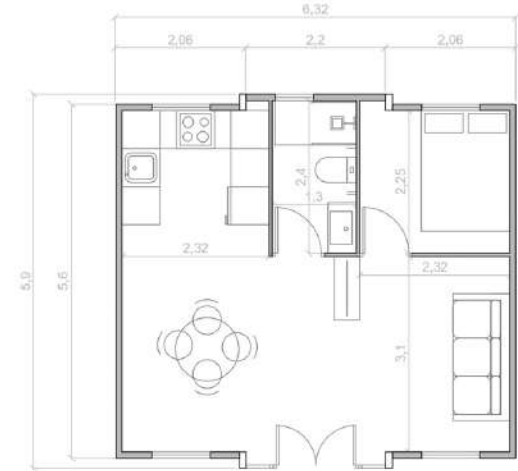
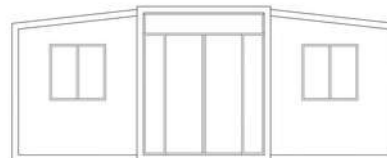
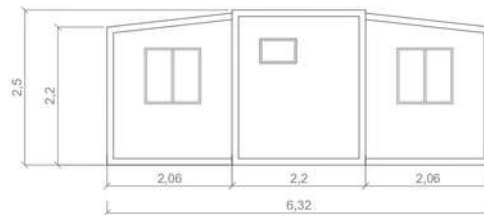
5'60 x 6'08 x 2'20

Dimensiones Plegada (m)

5'90 x 2'20 x 2'50

Peso Total (kg)

Aproximadamente 3000



Opción 1



Opción 2

MODELO MENORCA 54 m² (36 m² + 18 m²) 20.900 € + IVA



Opciones de distribución



LARGO x ANCHO x ALTO

Dimensiones Externas (m)

5'90 x 6'32 x 2'50

Dimensiones Internas (m)

5'60 x 6'08 x 2'20

Dimensiones Plegada (m)

5'90 x 2'20 x 2'50

Peso Total (kg)

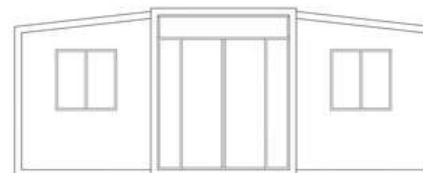
Aproximadamente 3000



Opción 1



Opción 2



Opción 1



Opción 2

MODELO VALENCIA 72 m² (54 m² + 18 m²) 28.500 € + IVA



Opciones de distribución



Opción 1



Opción 2

LARGO x ANCHO x ALTO

Dimensiones Externas (m)

9'00 x 6'32 x 2'50

Dimensiones Internas (m)

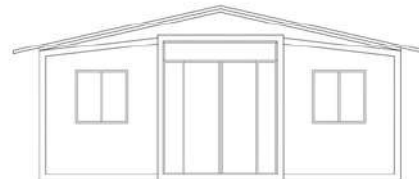
8'58 x 6'08 x 2'20

Dimensiones Plegada (m)

9'00 x 2'20 x 2'50

Peso Total (kg)

Aproximadamente 3750



Opción 1



Opción 2

MODELO MALLORCA 90 m² (72 m² + 18 m²) 39.900 + IVA



Opciones de distribución

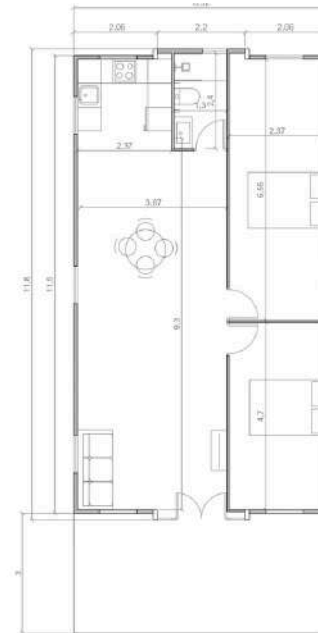
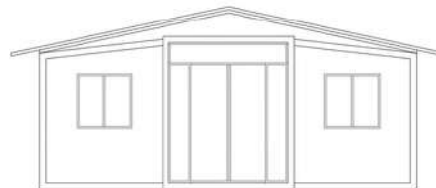


Opción 1

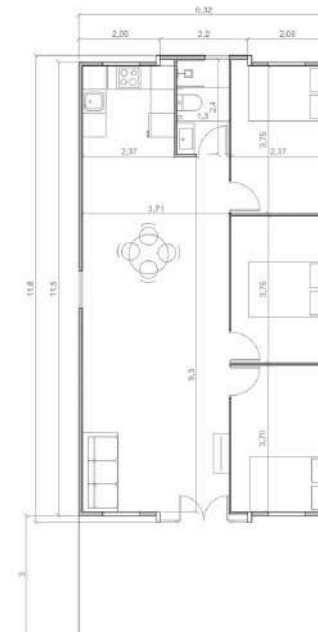


Opción 2

LARGO x ANCHO x ALTO
Dimensiones Externas (m)
11'80 x 6'32 x 2'50
Dimensiones Internas (m)
11'50 x 6'08 x 2'20
Dimensiones Plegada (m)
11'80 x 2'20 x 2'50
Peso Total (kg)
Aproximadamente 4400



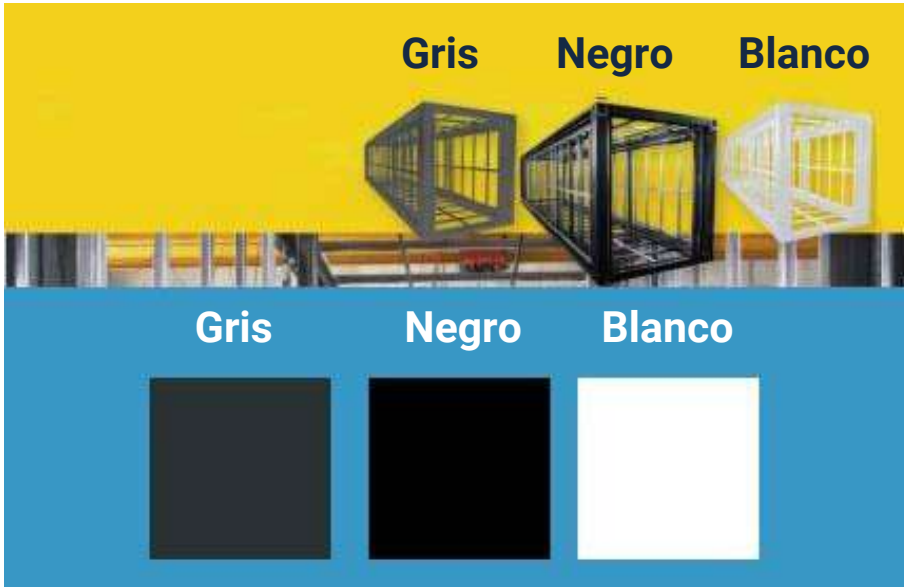
Opción 1



Opción 2

Opciones de personalización

Estructura



Paneles exteriores: Paneles decorativos de metal tallado



Doble revestimiento de 18 mm de metal tallado





Paneles de revestimiento exterior

Color suelo



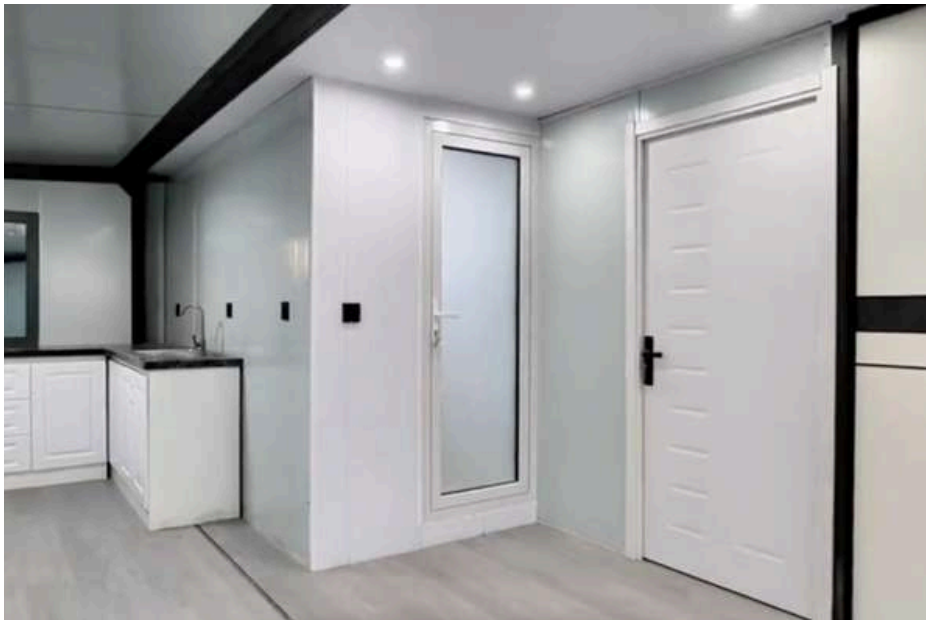
Distribución habitaciones



Acabado interior



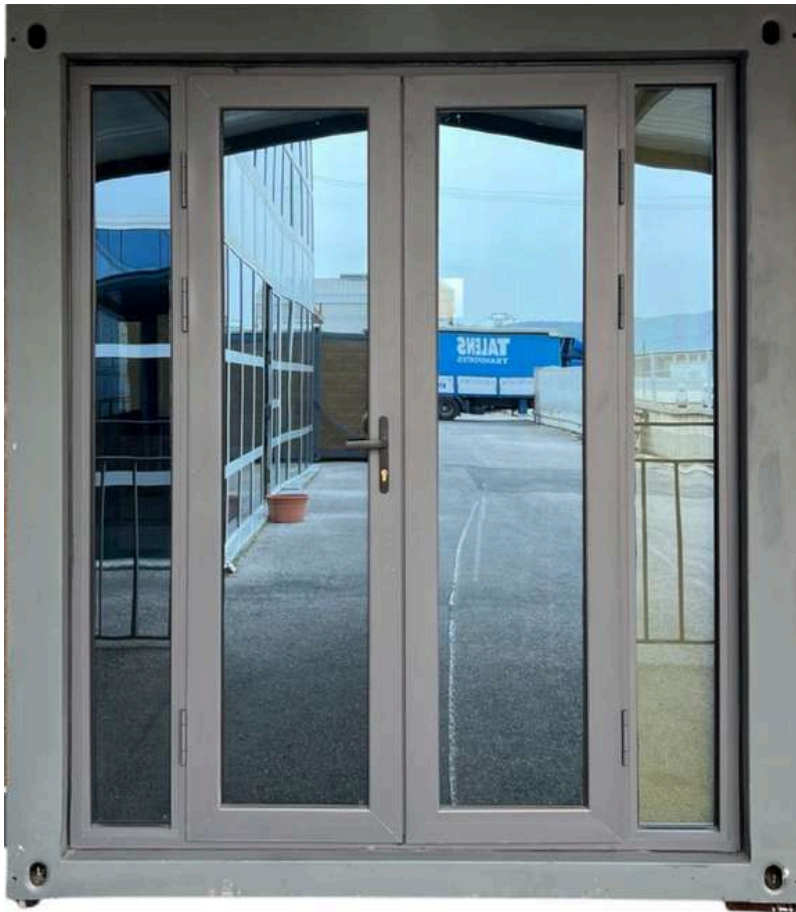
Baño



Puerta



- Puerta de hierro galvanizado
- Doble acristalamiento
- Rotura de puente térmico



Ventanas

- Ventanas de aluminio
- Doble acristalamiento
- Rotura de puente térmico



EUROPEO Estándar



Lavabo



Mobiliario cocina



Carga y transporte






ANEMONA
HOME



**Calle de la Ribera 32,
Carcaixent (Valencia)**



+34 665 034 261

¡Síguenos!

